

CONSIDERAZIONI VISUAL MERCHANDISING - scala 1:100

PROGETTO ARCHITETTONICO - scala 1:50

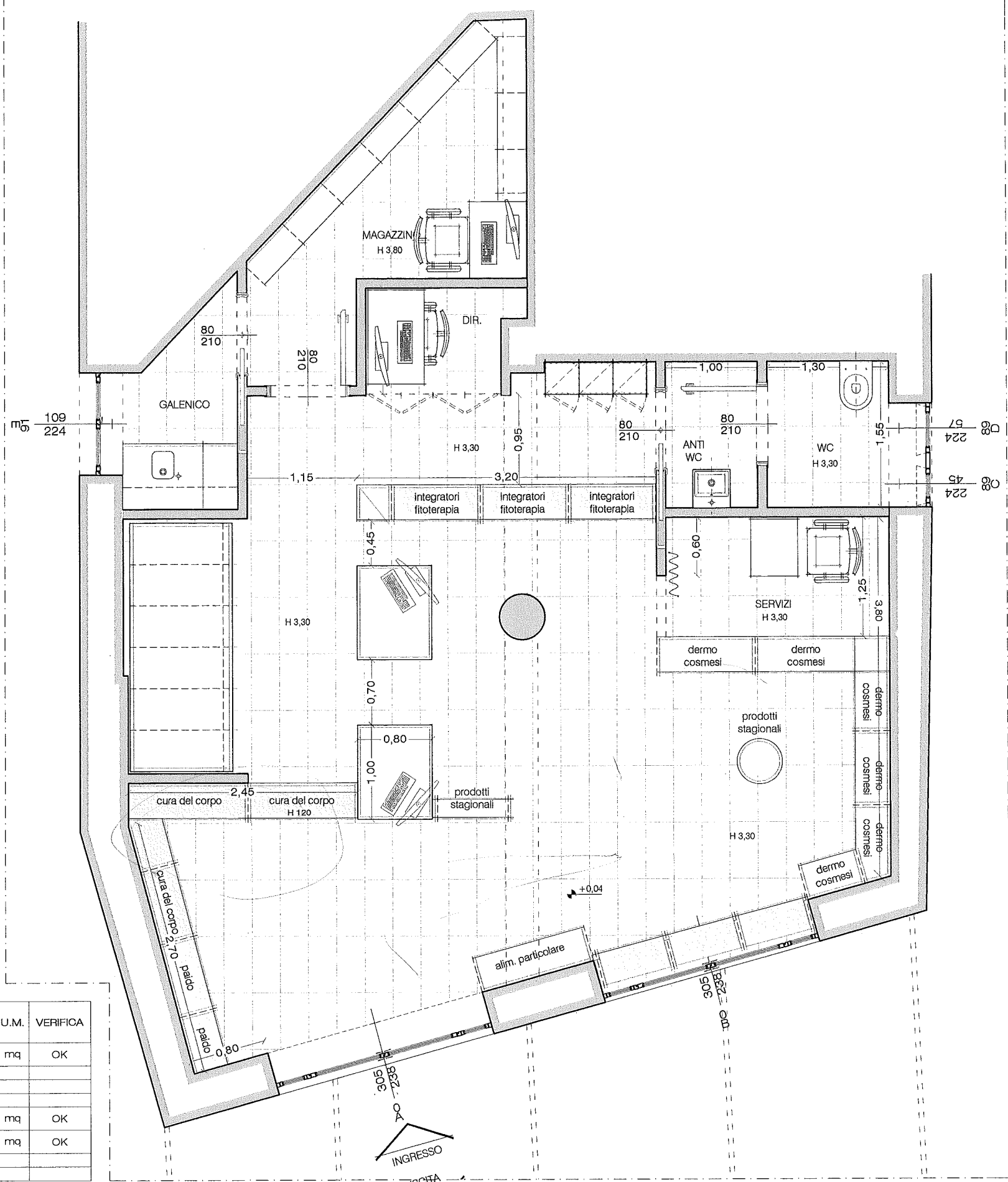
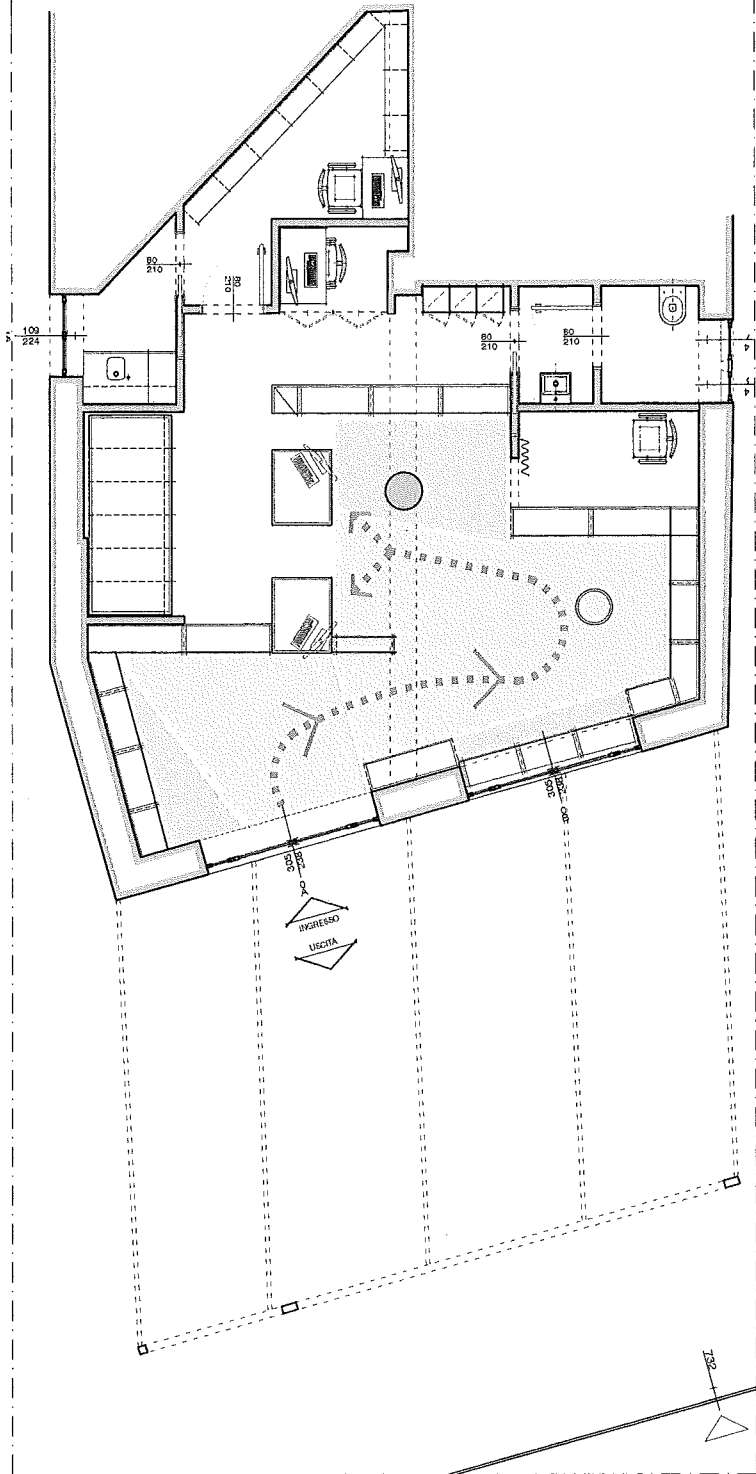


TABELLA SUPERFICI AEROILLUMINANTI

AMBIENTI	SUPERFICI CALPESTABILI	U.M.	1/8	U.M.	SUPERFICI AEROILLUMINANTI	U.M.	VERIFICA
1 AREA VENDITA	27,88	m ²	3,49	m ²	FINESTRA A+B	3,84	m ² OK
2 CASSE + DISTRIBUZIONE	14,44	m ²					
3 AREA SERVIZI	3,03	m ²					
4 MAGAZZINO	6,45	m ²					
5 SERVIZI IGIENICI	3,70	m ²	0,46	m ²	FINESTRA C+D	1,13	m ² OK
6 LAB. GALENICO	2,35	m ²	0,29	m ²	FINESTRA E	1,38	m ² OK
7 UFFICIO DIREZIONE	1,75	m ²					
TOTALE	59,60	m²					

INTERVENTO
SCHEMI PROGETTUALI PRELIMINARI
FARMACIA SITA NEL COMUNE DI CIAMPINO (RM)
VIA MARCANDREOLA 4

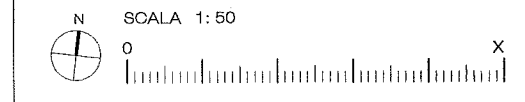
PROPONENTI
AZIENDA SERVIZI PUBBLICI S.p.a.
tel. 06/790691 fax.: 06/79069324
email: info@asp-spa.it

LEGENDA

■ ZONA FREDDA

■ ZONA CALDA

⋯ IPOTESI PERCORSO CLIENTI



PROGETTAZIONE

FG
ARCHITETTURA

Via Delle Sette Chiese 11a-b - 00145 ROMA
Tel./ fax: 06 97994664
fgarchitettura@gmail.com
www.fgarchitettura.it

TITOLO ELABORATO

IPOTESI PROGETTUALE 8

NUMERO ELABORATO DATA

05 12/05/2017